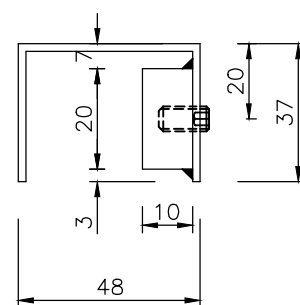
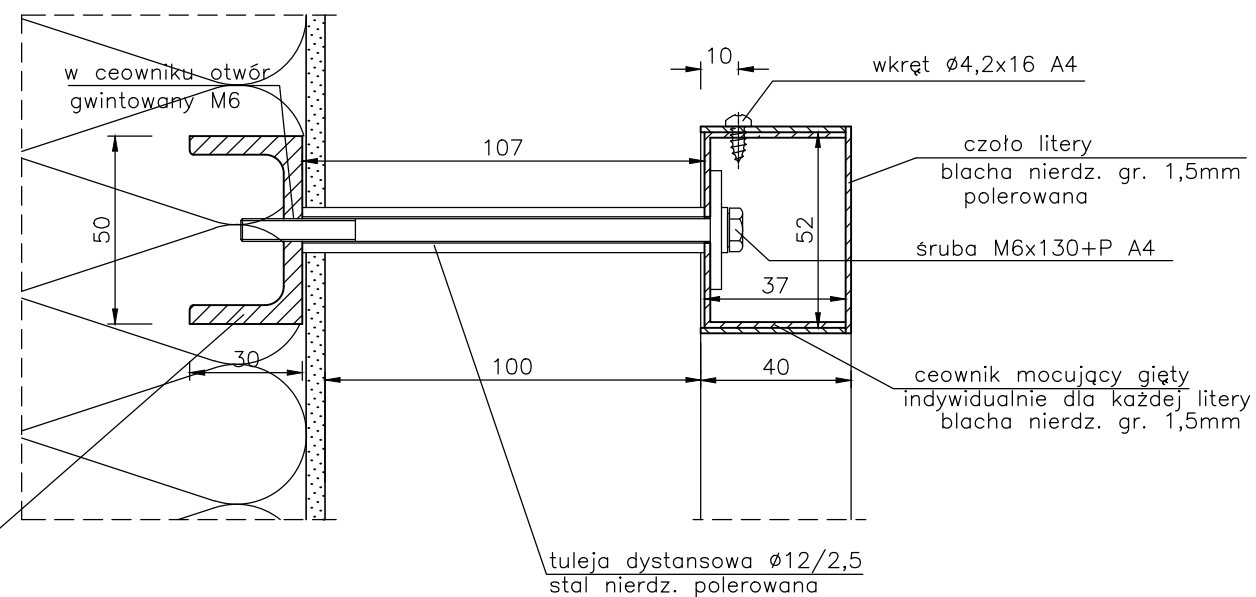


Ceownik mocujący – widok z góry

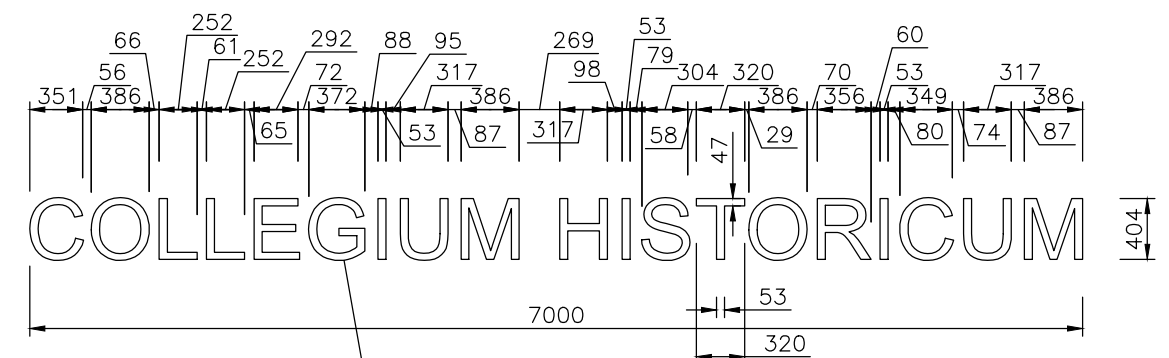
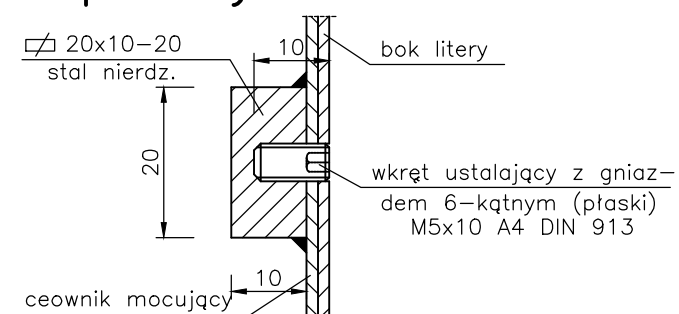


Szczegół mocowania liter 1:2
Przekrój A-A

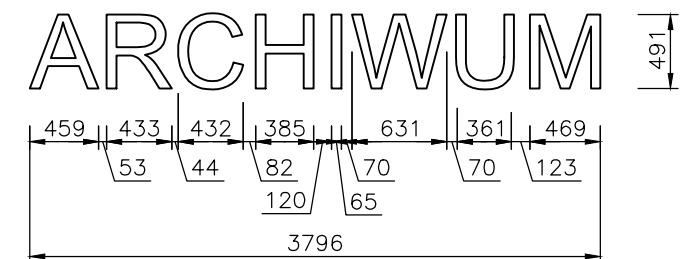


Detal "B"

Detal mocowania części pionowych liter 1:1



litery napisu wykonane ze stali nierdzewnej grubości 40mm
odsunięte od ściany o 1000mm
napis mocowany na ścianie budynku



PRACOWNIA AUTORSKA I BIURO PRAWNE H.J. BUSZKIEWICZ SP. Z O.O.
60-772 POZNAŃ UL. MATEJKI 68/4 TEL. 061 8658916 FAX. 061 8659660

PB	BRANZA: ARCH.	NR UMOWY: Umowa z dnia 12.2011r.	DATA: 03.2012r.
INWESTOR	UNIWERSYTET IM. ADAMA MICKIEWICZA W POZNANIU UL. WIENIAWSKIEGO 1, 61-712 POZNAŃ		RYS. NR:
OBIEKT	WYDZIAŁ HISTORYCZNY UNIWERSYTETU IM. ADAMA MICKIEWICZA W POZNANIU		20/D
TEMAT	NAPISY NA ELEWACJACH		SKALA: 1:50 1:2
PROJEKT ARCH.	mgr inż. arch. JACEK BUSZKIEWICZ 49/86/PW mgr inż. arch. FILIP BUSZKIEWICZ 7131/9/P/2003 mgr inż. arch. PIOTR OSTROWSKI 7131/22/P/2004		
SPRAWDZIŁ	prof. dr hab. arch. MARIAN FIKUS 238/70/Pw 556/88		